



JETZT ANRUFEN!

Wir beraten dich gerne
und teilen dir Einsatzstellen
in deiner Region mit.



BEWERBUNG:

Deine Bewerbung sollte frühzeitig erfolgen.
Je früher du mit uns in Kontakt trittst, desto
größer ist die Auswahl der noch freien Einsatz-
stellen.

**Bitte kontaktiere uns per Email oder fülle
das Online-Bewerbungsformular aus:
www.fsj.bayern/bewerbung**

In einem persönlichen Beratungsgespräch in-
formieren wir dich gerne über mögliche Einsatz-
stellen in deiner Region.

Natürlich stehen hierbei deine Angaben über be-
vorzugte Einsatzbereiche im Vordergrund.

Anschließend erfolgt die Terminvereinbarung
mit der Einsatzstelle für ein Vorstellungsges-
präch und einen „Schnuppertag“.

**Know-How sozial e. V.
Pädagogische Zentralstelle FSJ**

Gewerbering Süd 12
92533 Wernberg-Köblitz

**Ansprechpartnerin:
Silke Luppertz**

Tel.: 09604 9099969
Fax: 09604 909796

Email: luppertz.silke@fsj.loew.de



Mein freiwilliges soziales Jahr

bei Know-How sozial e. V.

„EIN JAHR FÜR ANDERE -
365 TAGE FÜR DICH“



www.fsj.bayern



FSJFLY012019

BRING BEWEGUNG IN DEIN LEBEN!

Das **Freiwillige Soziale Jahr, kurz FSJ**, wurde für alle jungen Leute eingerichtet, die etwas bewegen möchten.

Wer sich für die Lebenswelt von Menschen mit Behinderung, Senioren und Kindern in sozialen Einrichtungen interessiert und Erfahrungen in der Teamarbeit sammeln möchte, kann im FSJ viel Neues und Wertvolles entdecken.

Das FSJ setzt auf Neugier und den Einsatz jedes Einzelnen. Gemeinsam mit anderen für andere da zu sein, ist eine Erfahrung fürs Leben und ein Gewinn für alle!

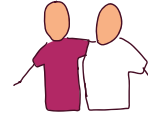
> ALTERSBEGRENZUNG

Das FSJ kann direkt nach Erfüllung der Vollzeitschulpflicht, also bereits mit 15 Jahren und bis zum 27. Lebensjahr abgeleistet werden.

> DAUER:

Das FSJ ist eine Vollzeittätigkeit, dauert in der Regel 12 Monate und beginnt zum 01. September eines Jahres.

Ein Quereinstieg zu einem späteren Zeitpunkt sowie eine Verlängerung bis zu 18 Monate ist nach Absprache möglich.



DEINE CHANCEN:

- > FSJ als Praktikum für eine Berufsausbildung oder ein Studium nutzen
- > ohne Lernstress und Notendruck praktische Erfahrungen sammeln
- > die soziale Branche mit ihren vielfältigen Arbeitsfeldern kennen lernen
- > berufliche Orientierung
- > individuelle Fähigkeiten und Fertigkeiten in der Praxis erproben
- > die Zeit bis zum nächsten Lebensabschnitt sinnvoll überbrücken
- > neue Freunde bei Seminaren finden, die viermal im Jahr stattfinden
- > soziale Kompetenz wie Verantwortungsbewusstsein, Kommunikations- und Teamfähigkeit, Rücksichtnahme und Durchsetzungsvermögen stärken

Als Freiwillige/r erhältst du:

- ✓ ein monatliches Taschengeld und Zuschüsse für Unterkunft und Verpflegung
- ✓ einen Vertrag mit geregelter Arbeitszeit und Urlaub
- ✓ einen FSJ-Ausweis (Vergünstigungen)
- ✓ nach Beendigung eine Abschlussbestätigung und ein Zeugnis mit berufsqualifizierenden Merkmalen
- ✓ weiterhin Kindergeld
- ✓ Das FSJ zählt als Praktikumsjahr für deine Berufsausbildung im sozialen Bereich
- ✓ Sozialversicherungsbeiträge werden von der Einsatzstelle übernommen. (Kranken-, Renten- und Unfallversicherung etc.)

EINSATZSTELLEN:

Du hast die Möglichkeit, bayernweit in folgenden Einrichtungen ein FSJ zu absolvieren:

- > Seniorenwohn- und Pflegeheime
- > Einrichtungen für Menschen mit geistiger Behinderung oder psychischer Erkrankung
- > Krankenhäuser
- > Heilpädagogischen Tagesstätten
- > Kindergärten und Kindertagesstätten
- > Schulen
- > Einrichtungen für Menschen mit Suchterkrankungen



EIN JAHR FÜR ANDERE - 365 TAGE FÜR DICH